

# Villa Alma: SCHÖNER WOHNEN IM ALTER

## Bei uns steht der Mensch im Vordergrund

Sie wollen bis ins höhere Lebensalter unabhängig bleiben und trotzdem nicht auf eine sichere und persönliche Umgebung verzichten? Dann ist die wunderschöne und direkt am See in Männedorf gelegene Villa Alma womöglich die richtige Adresse für Sie.

### Hotelleistungen

*Die folgenden Leistungen sind in unseren Taxen mit inbegriffen:*

- Zimmermiete und drei Mahlzeiten, einschliesslich Nachmittagskaffee/-Tee und Gebäck
- Mahlzeiten Zimmerservice
- Benutzung aller Gemeinschaftsräume
- Wöchentliche Zimmerreinigung
- Bad- und Duschebenutzung
- Radio- und Fernsehzimmer
- Telefon- und Schwesternruf in allen Zimmern
- Radio, Telefon- und Fernsehanschluss in allen Zimmern
- Heizung und Einzelraumtemperaturregelung
- Strom und Wasser
- Wäschebesorgung, einschliesslich Leibwäsche und kleinere Flickarbeiten
- Aktivierung
- Veranstaltungen im Hause

### Pflegeleistungen

*Diese Leistungen sind nicht mit inbegriffen und werden gegen Aufpreis angeboten:*

- Ärztliche Behandlung (freie Arztwahl) und Medikamente, medizinische und therapeutische Massnahmen
- Physiotherapie, Klassische Ganzkörpermassage, Rückenmassage, Lymphdrainage (im Hause)
- Schon- und Diabetes-Diät auf ärztliche Verordnung
- Der Zuschlag für den Pflegeaufwand basiert auf dem von der Gesundheitsdirektion des Kantons Zürich vorgeschriebenen und von den Krankenkassen anerkannten System BESA (BewohnerInnen-Einstufungs- und Abrechnungssystem)

### Zusatzleistungen

- Anschaffungen von Pflege-, Toiletten- und anderen persönlichen Artikeln sowie Mehrverbrauch für Wäsche,
- chemische Reinigung und Näharbeiten
- Leistungen wie ausserordentliche Betreuung, Begleitung, Fahrer, hauswirtschaftliche Leistungen, technischer Dienst
- Coiffeur, Kosmetik, Manicure und Pedicure (im Hause)
- Telefon-Taxen sowie Radio/TV Konzessionen werden den Pensionären direkt verrechnet
- Spezialservice für Ausfahrten, inklusive Bootsfahrten mit persönlicher Begleitung zu Kino-, Konzert- und Theaterbesuchen

# Taxordnung

GÜLTIG AB 1. JANUAR 2018

Die Pensionsmietpreise (Grundtaxen) richten sich pro Person und Tag, nach Grösse, Lage und Komfort der Zimmer.

## Erdgeschoss

Zimmer-Nr.	Beschreibung	Hinweise	Preis (Fr.)
1	Einer- oder Zweier-Eckzimmer	EINERBELEGUNG ZWEIERBELEGUNG	190.00 140.00
2	Einer-Erkerzimmer mit Terrasse	<i>Mit eigenem Badezimmer</i>	230.00

## Obergeschoss

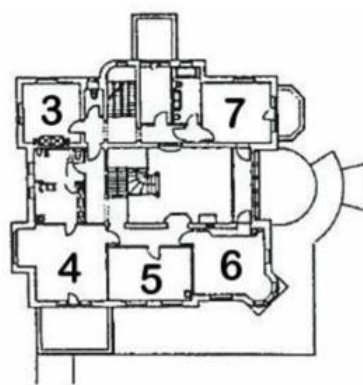
Zimmer-Nr.	Beschreibung	Hinweise	Preis (Fr.)
3	Einerzimmer		150.00
4	Einer- oder Zweier-Herrschafts-Zimmer mit Ankleideraum, römischem Bad und Balkonterrasse	EINERBELEGUNG ZWEIERBELEGUNG	350.00 240.00
5	Einerzimmer	<i>Mit eigenem Badezimmer</i>	180.00
6	Einer-Erkerzimmer	<i>Mit eigenem Badezimmer</i>	250.00
7	Einer- oder Zweier-Eckzimmer mit Balkon	EINERBELEGUNG ZWEIERBELEGUNG	210.00 150.00

## Dachgeschoss

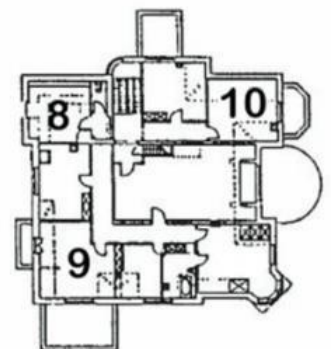
Zimmer-Nr.	Beschreibung	Hinweise	Preis (Fr.)
8	Einerzimmer		150.00
9	Einer- Ferien- oder Gästezimmer mit Balkon		190.00
10	Einerzimmer		150.00



Erdgeschoss



Obergeschoss



Dachgeschoss

## Pflegegesetz

Am 27. September 2010 hat der Kantonsrat ein neues Pflegegesetz beschlossen. Das Gesetz tritt am 1.1.2011 in Kraft und bezweckt die Sicherstellung der Versorgung mit Pflegeleistungen sowie Leistungen der Akut- und Übergangspflege in Pflegeheimen und durch spitalexterne Krankenpflege (Spitex). Das Gesetz regelt die Zuständigkeit (Gemeinden), die des Angebotes sowie die Finanzierung.

Die Gesundheitsdirektion des Kantons Zürich hat in ihren Ausführungsbestimmungen die Aufteilung der Pflegekosten wie folgt festgelegt:

- Leistungsbezüger (BewohnerIn)
- Krankenkassen
- Gemeinden und Kanton

### Normkosten bzw. Normdefizite für das Jahr 2022

Mit Schreiben vom 20. August 2021 hat die Gesundheitsdirektion des Kantons Zürich die Vorgaben zu Normdefiziten und Rechnungslegung für das Jahr 2022 bestimmt. Basierend auf den Kostenrechnungsdaten 2020 wurde ein Wert von CHF 1.5996 pro Pflegeminute ermittelt. Gegenüber dem Vorjahr bedeutet dies eine Erhöhung um 6.7%.

### Detaillierte Pflege- und Betreuungstaxen 2022

Alle Angaben in Fr. und pro Tag

BESA Stufe	Pflegekosten pro Tag	Pflegeanteil BewohnerIn	Pflegeanteil Krankenkasse	Pflegeanteil Steuergemeinde	Betreuung BewohnerIn
1	CHF 16.80	CHF 7.20	CHF 9.60	-	CHF 30.00
2	CHF 48.80	CHF 23.00	CHF 19.20	CHF 6.60	CHF 40.00
3	CHF 80.80	CHF 23.00	CHF 28.80	CHF 29.00	CHF 40.00
4	CHF 112.75	CHF 23.00	CHF 38.40	CHF 51.35	CHF 50.00
5	CHF 144.75	CHF 23.00	CHF 48.00	CHF 73.75	CHF 50.00
6	CHF 176.75	CHF 23.00	CHF 57.60	CHF 96.15	CHF 60.00
7	CHF 208.75	CHF 23.00	CHF 67.20	CHF 118.55	CHF 60.00
8	CHF 240.75	CHF 23.00	CHF 76.80	CHF 140.95	CHF 60.00
9	CHF 272.75	CHF 23.00	CHF 86.40	CHF 163.35	CHF 60.00
10	CHF 304.70	CHF 23.00	CHF 96.00	CHF 185.70	CHF 60.00
11	CHF 336.70	CHF 23.00	CHF 105.60	CHF 208.10	CHF 60.00
12	CHF 368.70	CHF 23.00	CHF 115.20	CHF 230.50	CHF 60.00

Nehmen Sie sich Zeit und entscheiden Sie ohne Druck, wie Sie im Alter wohnen wollen. Wir laden Sie herzlich ein, uns in der Villa Alma zu besuchen, damit Sie sich einen persönlichen Eindruck verschaffen können. Zögern Sie nicht, selbst wenn Sie sich eigentlich noch „zu jung“ fühlen. Die Entscheidung für das gewünschte Ideal betreffen Leben und Wohnen im Alter sollte ohne Druck und in Ruhe reifen können.

Selbstverständlich stehen wir auch für einen individuellen Termin zur Verfügung. Bitte planen Sie rund eine Stunde für Hausführung und ausführliche Beratung ein.

Wir freuen uns auf Sie

Wolfgang von Muralt Villa  
Alma



Personalien:

## Anmeldung zur Aufnahme

Name: \_\_\_\_\_

Vorname: \_\_\_\_\_

Geburtsdatum: \_\_\_\_\_

Geburtsort: \_\_\_\_\_

Heimatort: \_\_\_\_\_

AHV-Nr.: \_\_\_\_\_

Wohnort: \_\_\_\_\_

Strasse: \_\_\_\_\_

Zivilstand: \_\_\_\_\_

Konfession: \_\_\_\_\_

Meldebestätigung: *Gemeinde, Datum*  
(Schriftenempfangsschein) \_\_\_\_\_

Nächste Angehörige oder  
Verwandte, Adressen und  
Telefonnummern:

\_\_\_\_\_  
\_\_\_\_\_  
\_\_\_\_\_

Finanzierung:

Wer regelt und garantiert  
die Finanzierung? \_\_\_\_\_  
\_\_\_\_\_

Versicherungen:

Krankenkasse: \_\_\_\_\_

Unfall: \_\_\_\_\_

Hausarzt: \_\_\_\_\_

Spitalarzt: \_\_\_\_\_

*Der/Die Unterzeichnete entbindet den Hausarzt von der ärztlichen  
Geheimhaltungspflicht für das Ausfüllen des Arztberichtes und  
allfälliger medizinischer Auskünfte gegenüber der Heimleitung.*

Datum, Unterschrift: \_\_\_\_\_



# Arztbericht

Vorname, Name: \_\_\_\_\_

Geburtsdatum: \_\_\_\_\_

Adresse: \_\_\_\_\_

Diagnose: \_\_\_\_\_

## Pflegebedürftigkeit:

### Geistiger Zustand

- orientiert
- verwirrt, desorientiert
- zeitlich
- örtlich
- mit ruhigem Verhalten
- mit unruhigem Verhalten
- mit lautem Verhalten
- mit Gefahr des Weglaufens
- mit Störungen des
- Schlaf-Wach-Rythmus

Kann der Patient seine Bedürfnisse zuverlässig selber äussern?

- ja
- nein

### Körperlicher Zustand

- Bewegungsbehinderung
- braucht Gehhilfe
- braucht Rollstuhl
- braucht Hilfe für Körperpflege
- braucht Hilfe beim An- und Auskleiden
- braucht Hilfe beim Essen
- Hörbehinderung
- Sehbehinderung
- Sprachbehinderung
- Urininkontinenz
- Dauerkatheterträger
- Stuhlinkontinenz
- Dekubitus
- Anus Praeter
- chronisch starke Schmerzen

Seit wann besteht die Hilflosigkeit schweren Grades? \_\_\_\_\_

Besondere Therapien: \_\_\_\_\_

Diät: \_\_\_\_\_

Datum: \_\_\_\_\_

Stempel und Unterschrift des Arztes: \_\_\_\_\_

