

Villa Alma: SCHÖNER WOHNEN IM ALTER

Bei uns steht der Mensch im Vordergrund

Sie wollen bis ins höhere Lebensalter unabhängig bleiben und trotzdem nicht auf eine sichere und persönliche Umgebung verzichten? Dann ist die wunderschöne und direkt am See in Männedorf gelegene Villa Alma womöglich die richtige Adresse für Sie.

Hotelleistungen

Die folgenden Leistungen sind in unseren Taxen mit inbegriffen:

- Zimmermiete und drei Mahlzeiten, einschliesslich Nachmittagskaffee/-Tee und Gebäck
- Mahlzeiten Zimmerservice
- Benutzung aller Gemeinschaftsräume
- Wöchentliche Zimmerreinigung
- Bad- und Duschebenutzung
- Radio- und Fernsehzimmer
- Telefon- und Schwesternruf in allen Zimmern
- Radio, Telefon- und Fernsehanschluss in allen Zimmern
- Heizung und Einzelraumtemperaturregelung
- Strom und Wasser
- Wäschebesorgung, einschliesslich Leibwäsche und kleinere Flickarbeiten
- Aktivierung
- Veranstaltungen im Hause

Pflegeleistungen

Diese Leistungen sind nicht mit inbegriffen und werden gegen Aufpreis angeboten:

- Ärztliche Behandlung (freie Arztwahl) und Medikamente, medizinische und therapeutische Massnahmen
- Physiotherapie, Klassische Ganzkörpermassage, Rückenmassage, Lymphdrainage (im Hause)
- Schon- und Diabetes-Diät auf ärztliche Verordnung
- Der Zuschlag für den Pflegeaufwand basiert auf dem von der Gesundheitsdirektion des Kantons Zürich vorgeschriebenen und von den Krankenkassen anerkannten System BESA (BewohnerInnen-Einstufungs- und Abrechnungssystem)

Zusatzleistungen

- Anschaffungen von Pflege-, Toiletten- und anderen persönlichen Artikeln sowie Mehrverbrauch für Wäsche, chemische Reinigung und Näharbeiten
- Leistungen wie ausserordentliche Betreuung, Begleitung, Fahrer, hauswirtschaftliche Leistungen, technischer Dienst
- Coiffeur, Kosmetik, Manicure und Pedicure (im Hause)
- Telefon-Taxen sowie Radio/TV Konzessionen werden den Pensionären direkt verrechnet
- Spezialexpedient für Ausfahrten, inklusive Bootsfahrten mit persönlicher Begleitung zu Kino-, Konzert- und Theaterbesuchen

Taxordnung

GÜLTIG AB 1. JANUAR 2018

Die Pensionsmietpreise (Grundtaxen) richten sich pro Person und Tag, nach Grösse, Lage und Komfort der Zimmer.

Erdgeschoss

Zimmer-Nr.	Beschreibung	Hinweise	Preis (Fr.)
1	Einer- oder Zweier-Eckzimmer	EINERBELEGUNG ZWEIERBELEGUNG	190.00 140.00
2	Einer-Erkerzimmer mit Terrasse	<i>Mit eigenem Badezimmer</i>	230.00

Obergeschoss

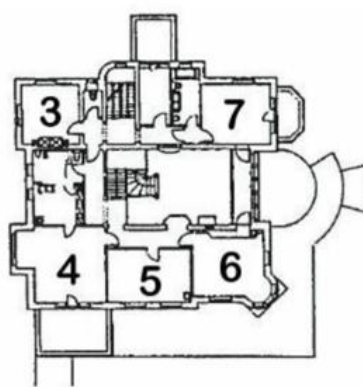
Zimmer-Nr.	Beschreibung	Hinweise	Preis (Fr.)
3	Einerzimmer		150.00
4	Einer- oder Zweier-Herrschafts-Zimmer mit Ankleideraum, römischem Bad und Balkonterrasse	EINERBELEGUNG ZWEIERBELEGUNG	350.00 240.00
5	Einerzimmer	<i>Mit eigenem Badezimmer</i>	180.00
6	Einer-Erkerzimmer	<i>Mit eigenem Badezimmer</i>	250.00
7	Einer- oder Zweier-Eckzimmer mit Balkon	EINERBELEGUNG ZWEIERBELEGUNG	210.00 150.00

Dachgeschoss

Zimmer-Nr.	Beschreibung	Hinweise	Preis (Fr.)
8	Einerzimmer		150.00
9	Einer- Ferien- oder Gästezimmer mit Balkon		190.00
10	Einerzimmer		150.00



Erdgeschoss



Obergeschoss



Dachgeschoss

Pflegegesetz

Am 27. September 2010 hat der Kantonsrat ein neues Pflegegesetz beschlossen. Das Gesetz tritt am 1.1.2011 in Kraft und bezweckt die Sicherstellung der Versorgung mit Pflegeleistungen sowie Leistungen der Akut- und Übergangspflege in Pflegeheimen und durch spitalexterne Krankenpflege (Spitex). Das Gesetz regelt die Zuständigkeit (Gemeinden), die des Angebotes sowie die Finanzierung.

Die Gesundheitsdirektion des Kantons Zürich hat in ihren Ausführungsbestimmungen die Aufteilung der Pflegekosten wie folgt festgelegt:

- Leistungsbezüger (BewohnerIn)
- Krankenkassen
- Gemeinden und Kanton

Normkosten bzw. Normdefizite für das Jahr 2021

Mit dem Schreiben vom 31. August 2020 hat die Gesundheitsdirektion des Kantons Zürich die Vorgaben zu Normdefiziten und Rechnungslegung für das Jahr 2021 bestimmt. Die Normkosten pro Pfl egetag basieren auf den Normkosten von Fr. 1.4985 pro Leistungsminute; die Zunahme gegenüber dem Vorjahr beträgt 0,9%.

Detaillierte Pflege- und Betreuungstaxen 2021

Alle Angaben in Fr. und pro Tag

BESA Stufe	Normkosten Pro Pfl egetag	Pflegeanteil BewohnerIn	Betreuungsanteil BewohnerIn	Anteil Krankenkasse	Anteil Steuergemeinde
1	Fr. 16.10	Fr. 6.50	Fr. 30.00	Fr. 9.60	Fr. 0.00
2	Fr. 46.80	Fr. 23.00	Fr. 30.00	Fr. 19.20	Fr. 4.60
3	Fr. 77.50	Fr. 23.00	Fr. 30.00	Fr. 28.80	Fr. 25.70
4	Fr. 108.20	Fr. 23.00	Fr. 40.00	Fr. 38.40	Fr. 46.80
5	Fr. 138.85	Fr. 23.00	Fr. 50.00	Fr. 48.00	Fr. 67.85
6	Fr. 169.55	Fr. 23.00	Fr. 60.00	Fr. 57.60	Fr. 88.95
7	Fr. 200.25	Fr. 23.00	Fr. 60.00	Fr. 67.20	Fr. 110.05
8	Fr. 230.95	Fr. 23.00	Fr. 60.00	Fr. 76.80	Fr. 131.15
9	Fr. 261.60	Fr. 23.00	Fr. 60.00	Fr. 86.40	Fr. 152.20
10	Fr. 292.30	Fr. 23.00	Fr. 60.00	Fr. 96.00	Fr. 173.30
11	Fr. 323.00	Fr. 23.00	Fr. 60.00	Fr. 105.60	Fr. 194.40
12	Fr. 353.70	Fr. 23.00	Fr. 60.00	Fr. 115.20	Fr. 215.50

Nehmen Sie sich Zeit und entscheiden Sie ohne Druck, wie Sie im Alter wohnen wollen. Wir laden Sie herzlich ein, uns in der Villa Alma zu besuchen, damit Sie sich einen persönlichen Eindruck verschaffen können. Zögern Sie nicht, selbst wenn Sie sich eigentlich noch „zu jung“ fühlen. Die Entscheidung für das gewünschte Ideal betreffen Leben und Wohnen im Alter sollte ohne Druck und in Ruhe reifen können.

Selbstverständlich stehen wir auch für einen individuellen Termin zur Verfügung. Bitte planen Sie rund eine Stunde für Hausführung und ausführliche Beratung ein.

Wir freuen uns auf Sie

Wolfgang von Muralt
Villa Alma



Personalien:

Anmeldung zur Aufnahme

Name: _____

Vorname: _____

Geburtsdatum: _____

Geburtsort: _____

Heimatort: _____

AHV-Nr.: _____

Wohnort: _____

Strasse: _____

Zivilstand: _____

Konfession: _____

Meldebestätigung: *Gemeinde, Datum*
(Schriftenempfangsschein) _____

**Nächste Angehörige oder
Verwandte, Adressen und
Telefonnummern:**

Finanzierung:

Wer regelt und garantiert
die Finanzierung? _____

Versicherungen:

Krankenkasse: _____

Unfall: _____

Hausarzt: _____

Spitalarzt: _____

*Der/Die Unterzeichnete entbindet den Hausarzt von der ärztlichen
Geheimhaltungspflicht für das Ausfüllen des Arztberichtes und
allfälliger medizinischer Auskünfte gegenüber der Heimleitung.*

Datum, Unterschrift: _____



Arztbericht

Vorname, Name: _____

Geburtsdatum: _____

Adresse: _____

Diagnose: _____

Pflegebedürftigkeit:

Geistiger Zustand

- orientiert
- verwirrt, desorientiert
- zeitlich
- örtlich
- mit ruhigem Verhalten
- mit unruhigem Verhalten
- mit lautem Verhalten
- mit Gefahr des Weglaufens
- mit Störungen des
- Schlaf-Wach-Rythmus

Kann der Patient seine Bedürfnisse zuverlässig selber äussern?

- ja
- nein

Körperlicher Zustand

- Bewegungsbehinderung
- braucht Gehhilfe
- braucht Rollstuhl
- braucht Hilfe für Körperpflege
- braucht Hilfe beim An- und Auskleiden
- braucht Hilfe beim Essen
- Hörbehinderung
- Sehbehinderung
- Sprachbehinderung
- Urininkontinenz
- Dauerkatheterträger
- Stuhlinkontinenz
- Dekubitus
- Anus Praeter
- chronisch starke Schmerzen

Seit wann besteht die Hilflosigkeit schweren Grades? _____

Besondere Therapien: _____

Diät: _____

Datum: _____

Stempel und Unterschrift des Arztes: _____